

<b>Fiche n° :</b>	<b>85A-L.A.259</b>	<b>Date:</b>	<b>12/02/2013</b>
<b>Intervenant</b>	Adrien Prevosto		
<b>Localisation</b>	<b>N° du bloc :</b>	85A	
	<b>N° zone d'intérêt :</b>	855	
	<b>Commune :</b>	Gétigné	
	<b>Adresse :</b>	Le Moulin Neuf	
<b>Personne contactée</b>	Maire de Gétigné		

**Description de la zone**

Parking d'entreprise

**Résultats du contrôle**

Enregistrement des données

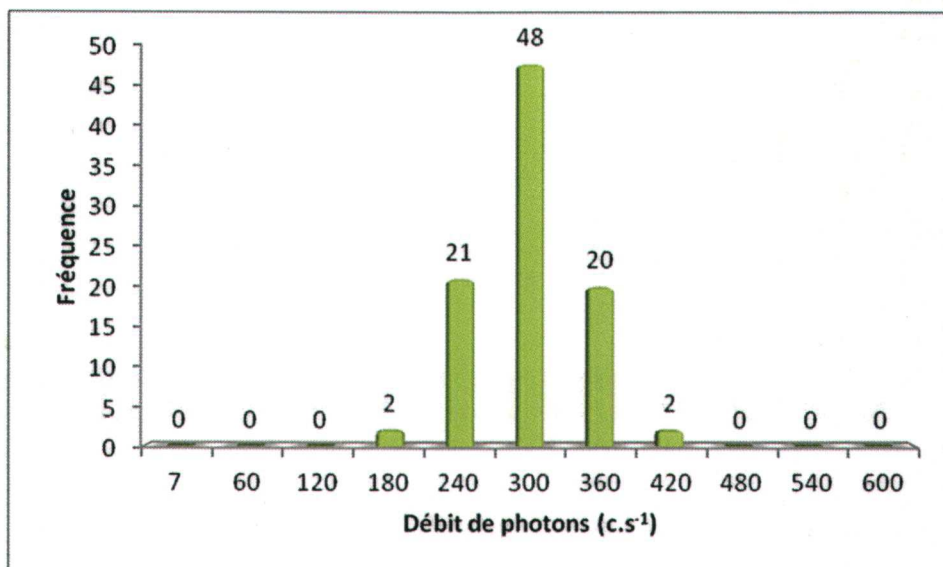
<b>1ere étape : balayage de la zone</b>	<b>Valeur bruit de fond local</b>	<b>Minimum</b>	<b>Maximum</b>	<b>Moyenne</b>
Débit de photon à 1m du sol en coups $SPP\gamma.s^{-1}$ (c/s)	60	110	300	210
<b>2ème étape : surface avec stériles</b>				
Débit de photon à 1m du sol en coups $SPP\gamma.s^{-1}$ (c/s)	60	165	317	270
Débit d'équivalent de dose à 1m du sol en nSv/h	60	170	320	270

Remarques : Prise de mesures sur le parking d'entreprise

**Conclusion du contrôle : Présence de stériles marqués radiologiquement**

- **Oui** (voir verso)
- **Non**
  - Terrain naturel
  - Pas de produits rapportés visibles
  - Valeur max de débit de photons à 1 m inférieure à 200 c/s  $SPP\gamma$

Répartition des valeurs (coups SPPy.s<sup>-1</sup> à 1 m) :



Remarques : Cliquez ici pour taper du texte.

Définition du scénario d'exposition :

Scénario d'exposition retenu : Entreprise (2 000h/an)

Calcul de la dose efficace ajoutée :

Dose Efficace Ajoutée Annuelle : 0,48 mSv/an

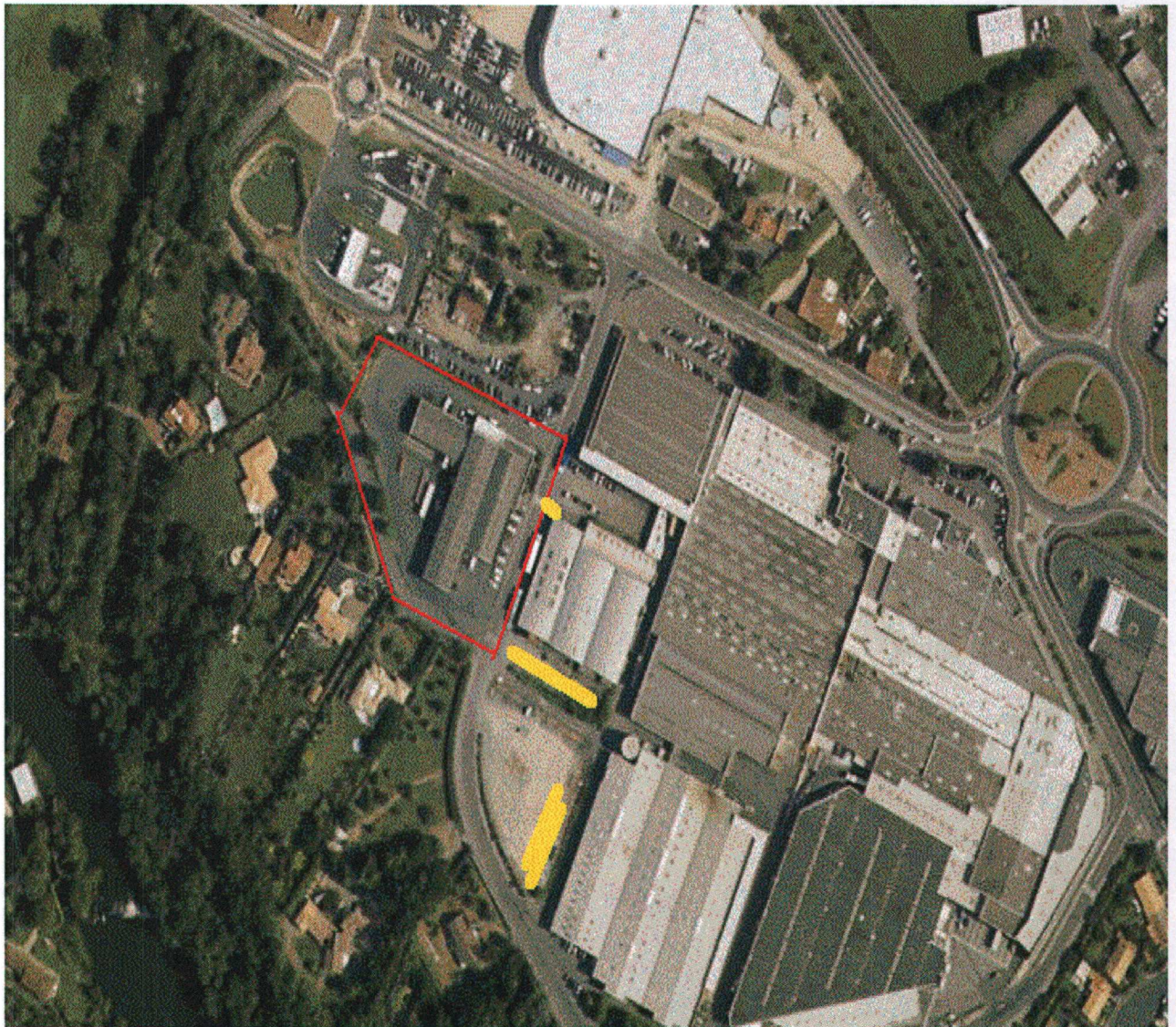
( et avec les 2 000h/an sur le point maximum de la zone : 0,74 mSv/an)

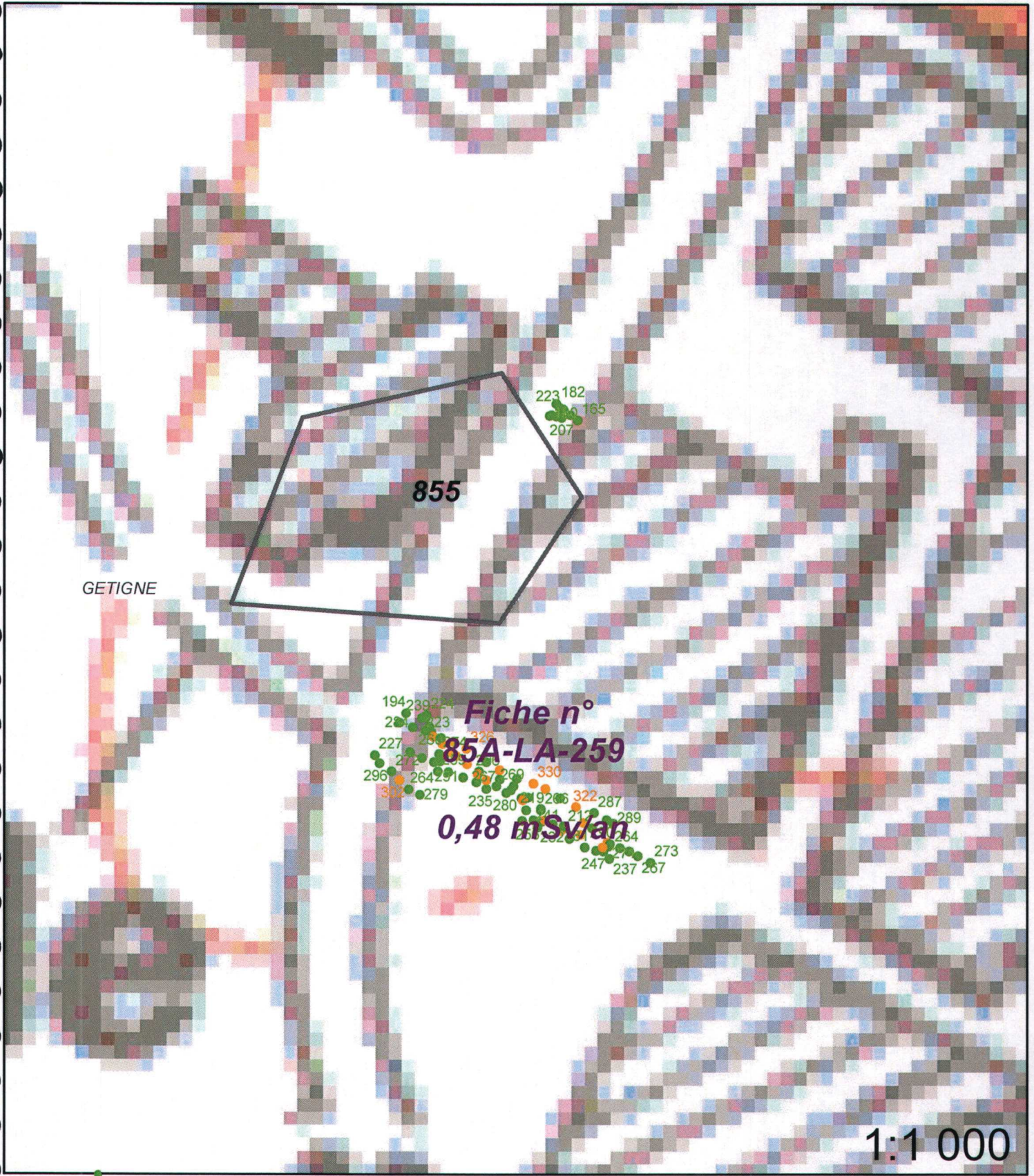
Conclusion et suite à donner aux investigations :

- Etude clôturée                       Complément d'étude ou intervention

Une concertation est prévue afin de statuer sur la nécessité d'intervenir.

85A-L.A.259 / n° 855





**Légende**

- |  |                  |                                 |                               |
|--|------------------|---------------------------------|-------------------------------|
|  | Site minier      |                                 | Zone avec présence de stérile |
|  | MCO              | <b>Plan Compteur (SPPgamma)</b> |                               |
|  | Niveau d'eau MCO |                                 | < 300 c/s                     |
|  | Contour Survol   |                                 | 300 < x < 600 c/s             |
|  |                  |                                 | > 600 c/s                     |